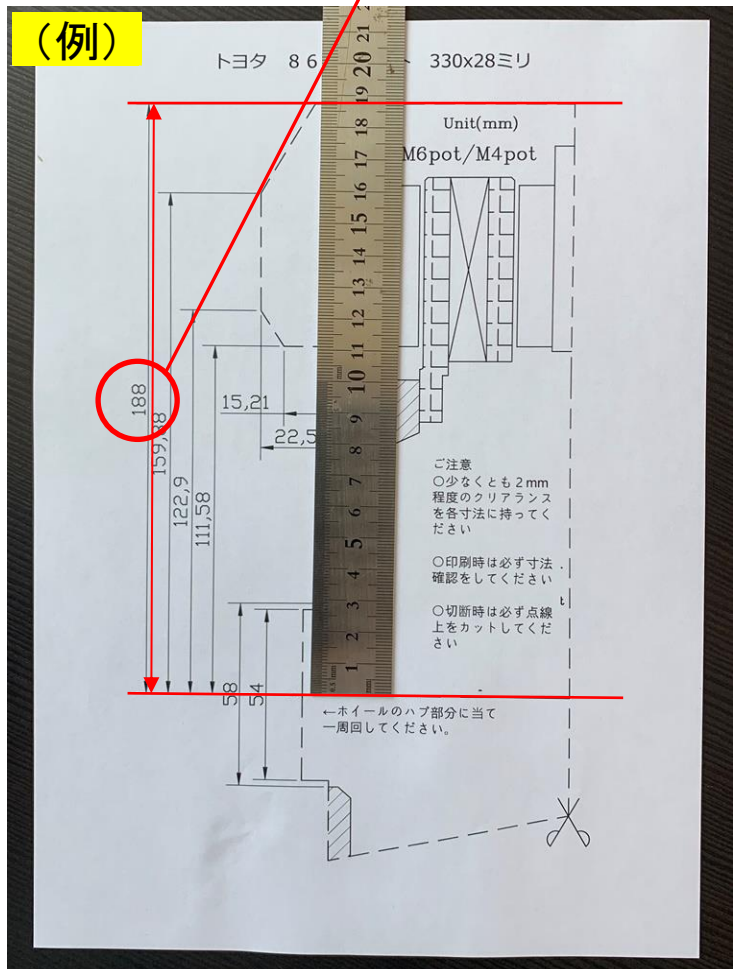
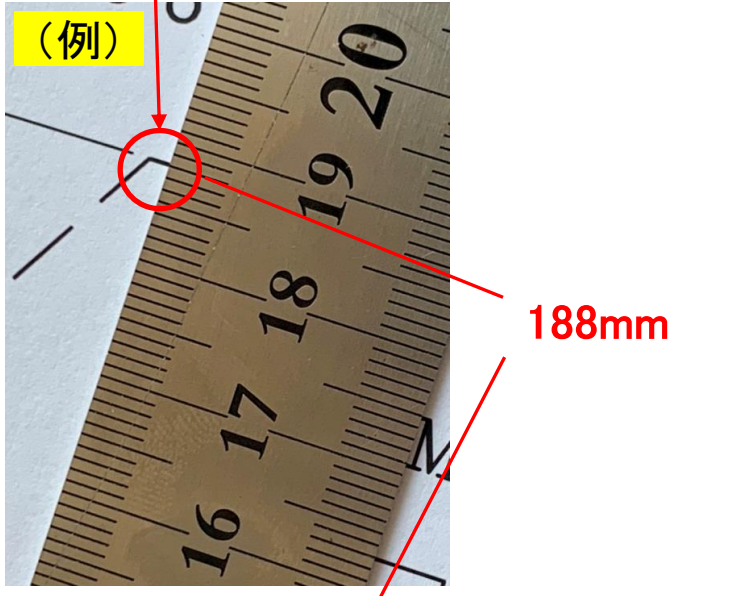
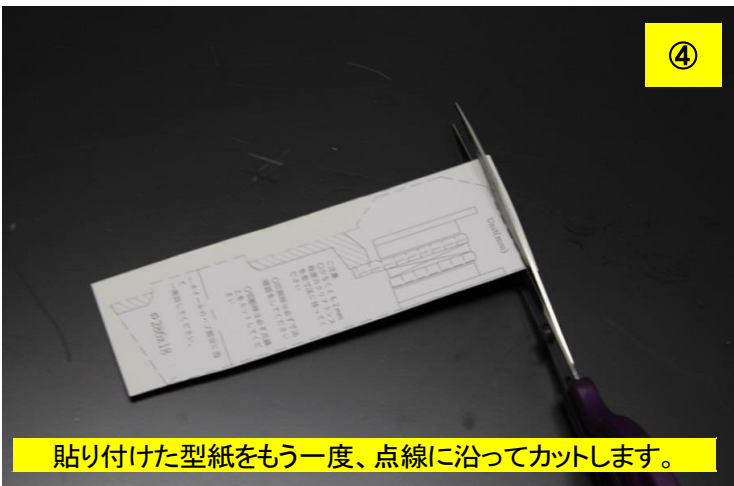
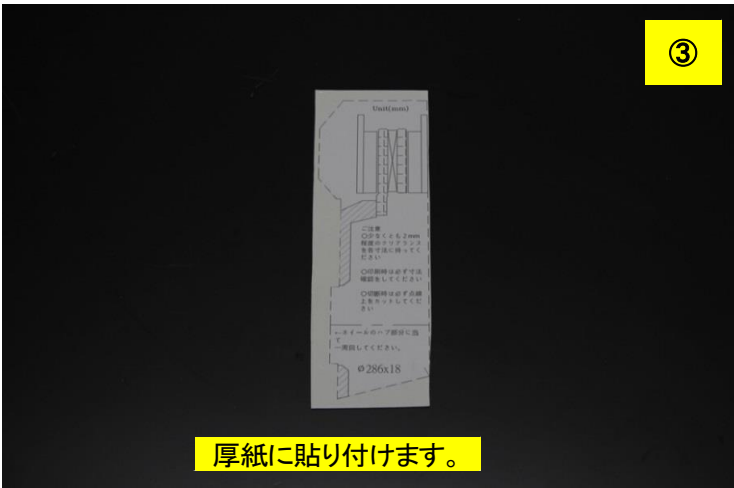
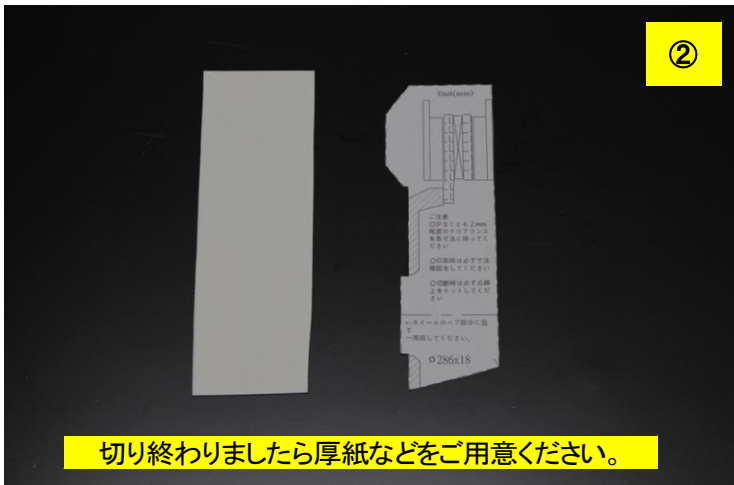
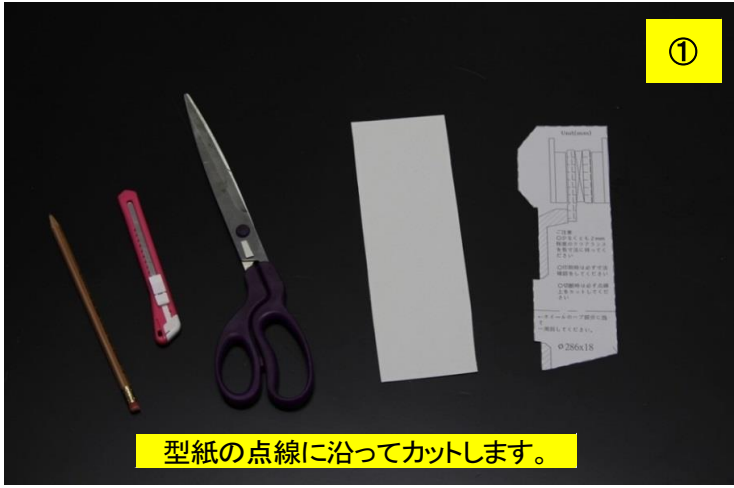


# ステルスキャリアキット 型紙使用方法

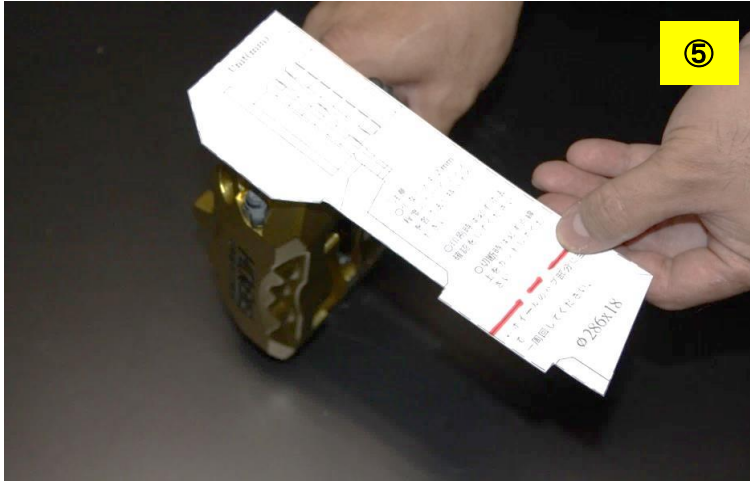
## ご注意ください！

印刷設定により縮小された型紙を使用して  
実際の取付け時に干渉する事が多発しています。

型紙を印刷した際は必ず寸法を測って下さい。  
寸法はキャリアにより異なります。



## ステルスキャリパーキット 型紙使用方法



この様な状態となります。

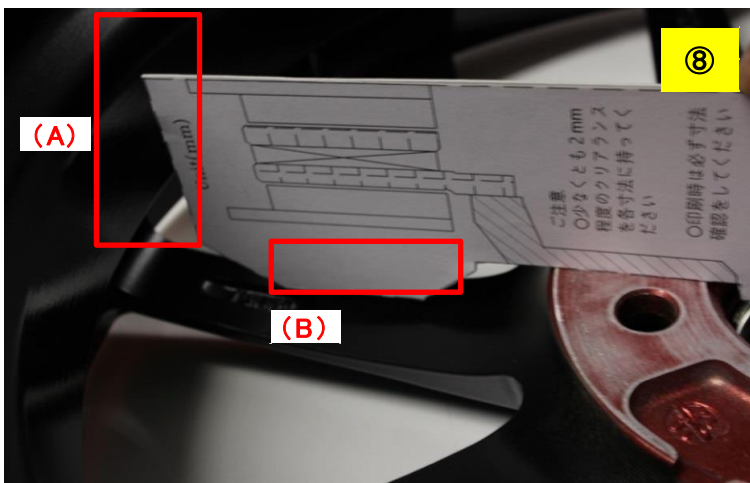


型紙のセンターとホイールハブセンターに合わせます。  
(赤線は見やすくするために色を付けました)



最低2mm以上クリアランスが必要です。

ホイールハブを中心に型紙を一周回してください。

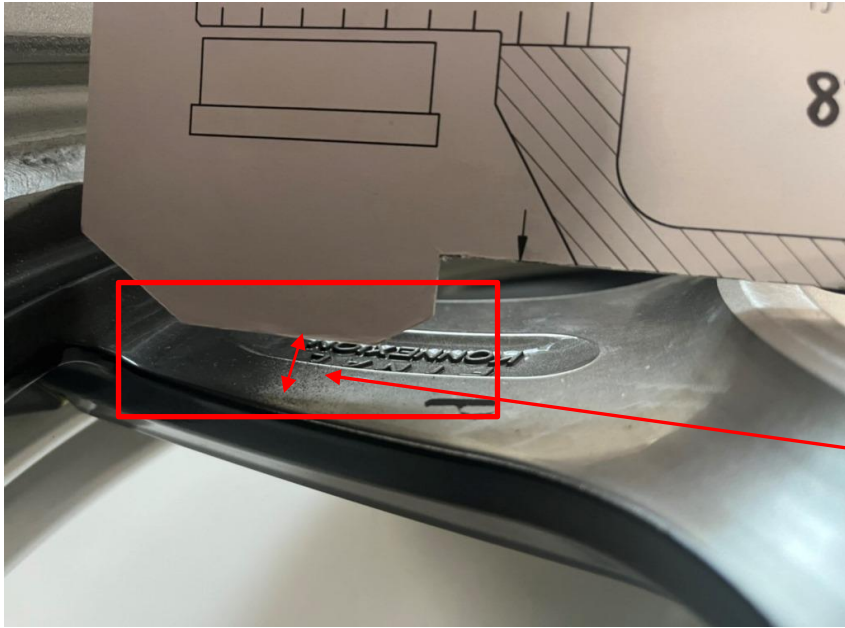


(A)、(B)の2ヶ所が干渉しないか？  
2mm以上クリアランスがあるか？  
5mmのクリアランスが望ましい。  
ご確認下さい。

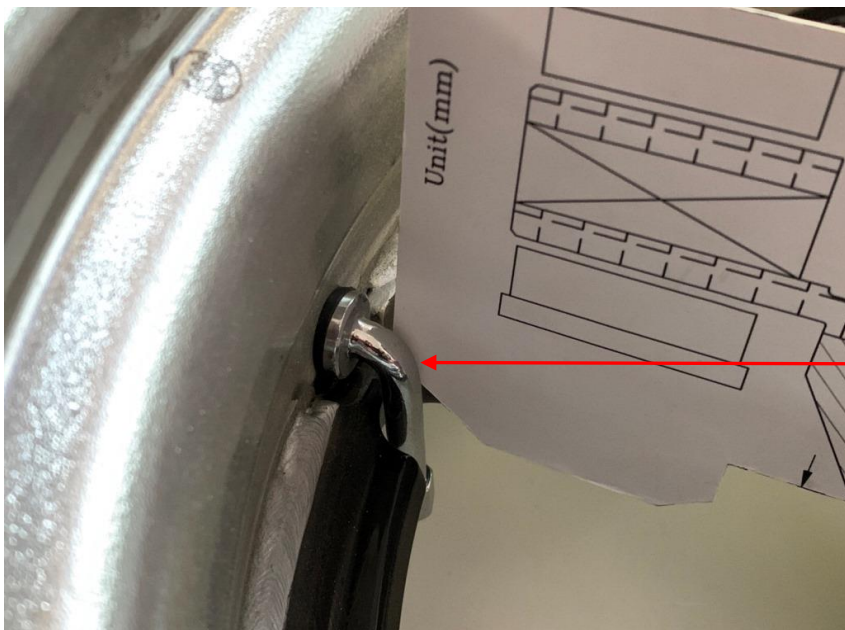
(A)はクリアランスによってホイールバランス  
貼り付けウエイトがキャリパーに干渉する事があります。

**ホイールバルブやピースボルト注意！！**

# ステルスキャリパーキット 型紙使用方法

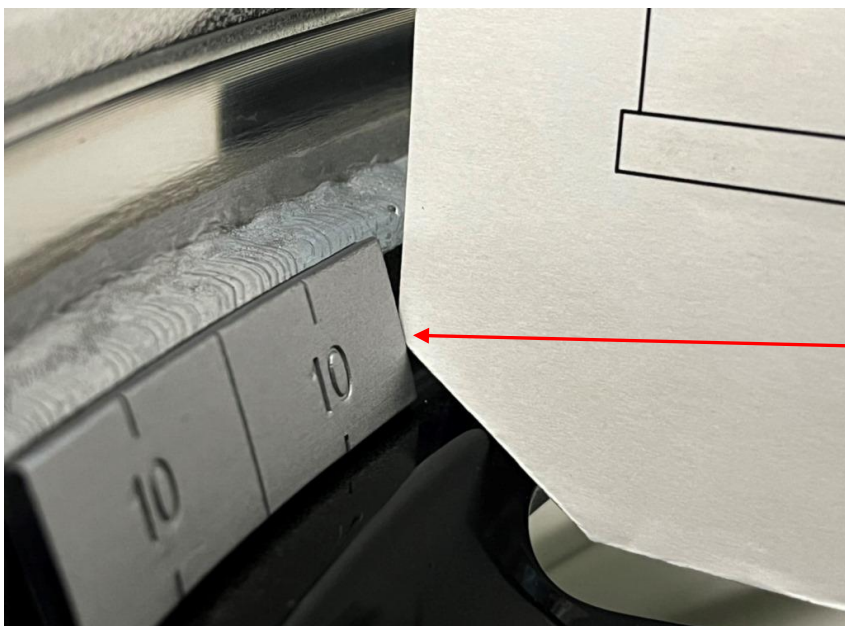


クリアランスOK



NG

バルブに干渉！



NG

ホイール貼り付け  
バランスウエイト  
干渉！